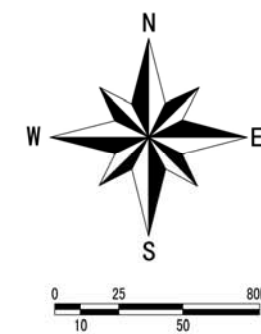
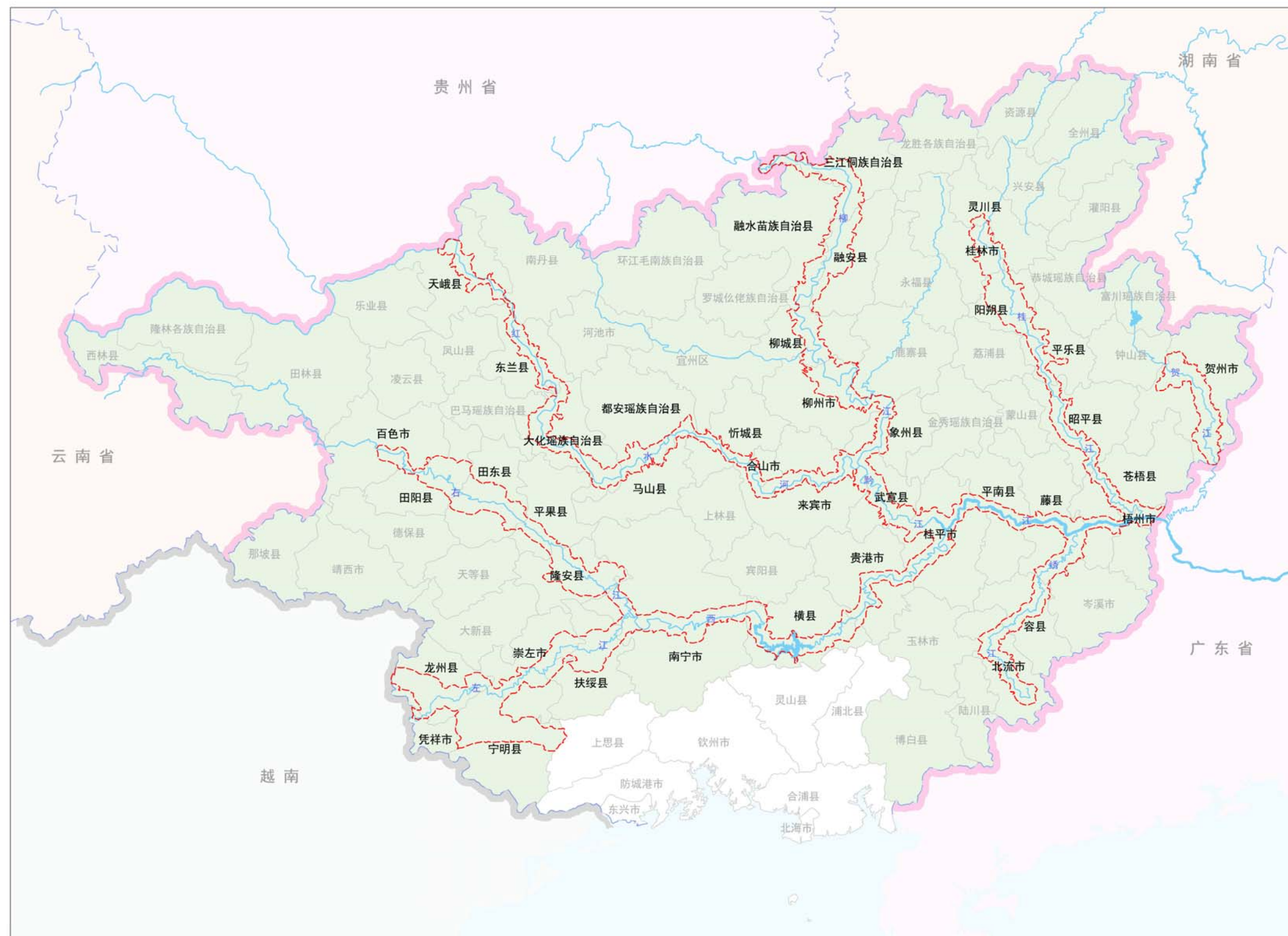


图 1：广西西江水系“一干七支”沿岸生态农业产业带建设规划（2016-2030年）

规划范围界定图



图例

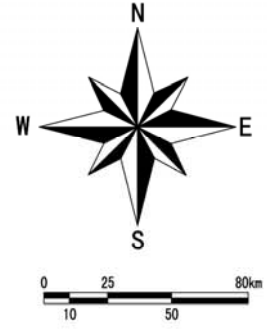
- 重点规划区域
- 规划范围

重点规划区域：西江“一干七支”沿岸3-5公里范围内作为重点规划区域，规划面积达2.5万平方公里。其中，西江干流由南宁江南区至梧州市万秀区，长约480公里，面积约4400平方公里；左江由崇左宁明县至扶绥县，长约260公里，面积约4000平方公里；右江由百色右江区至南宁西乡塘区，长约200公里，面积约3500平方公里；红水河由河池天峨县至来宾兴宾区，长约460公里，面积约3800平方公里；柳黔江由柳州三江侗族自治县至来宾武宣县，长约300公里，面积约4500平方公里；绣江由玉林陆川县至北流市，长约150公里，面积约1500平方公里；桂江由桂林灵川县至贺州昭平县，长约280公里，面积约2500平方公里；贺江贯穿贺州八步区、平桂区，长约100公里，面积约1100平方公里。规划期限为2016-2030年。

规划范围：包括南宁、柳州、桂林、玉林、梧州、贵港、百色、崇左、河池、贺州、来宾等11个设区市，面积约21万平方公里。

图 2：广西西江水系“一干七支”沿岸生态农业产业带建设规划（2016-2030年）

农业产业现状分布图



图例

- 甘蔗
- 芒果
- 玉米
- 水稻
- 蔬菜
- 火龙果
- 金桔
- 柑橘
- 荔枝/龙眼
- 柚
- 桑蚕
- 中草药
- 珍珠李/三华李
- 桃类
- 食用菌
- 大豆
- 香蕉
- 花生
- 核桃
- 规划范围

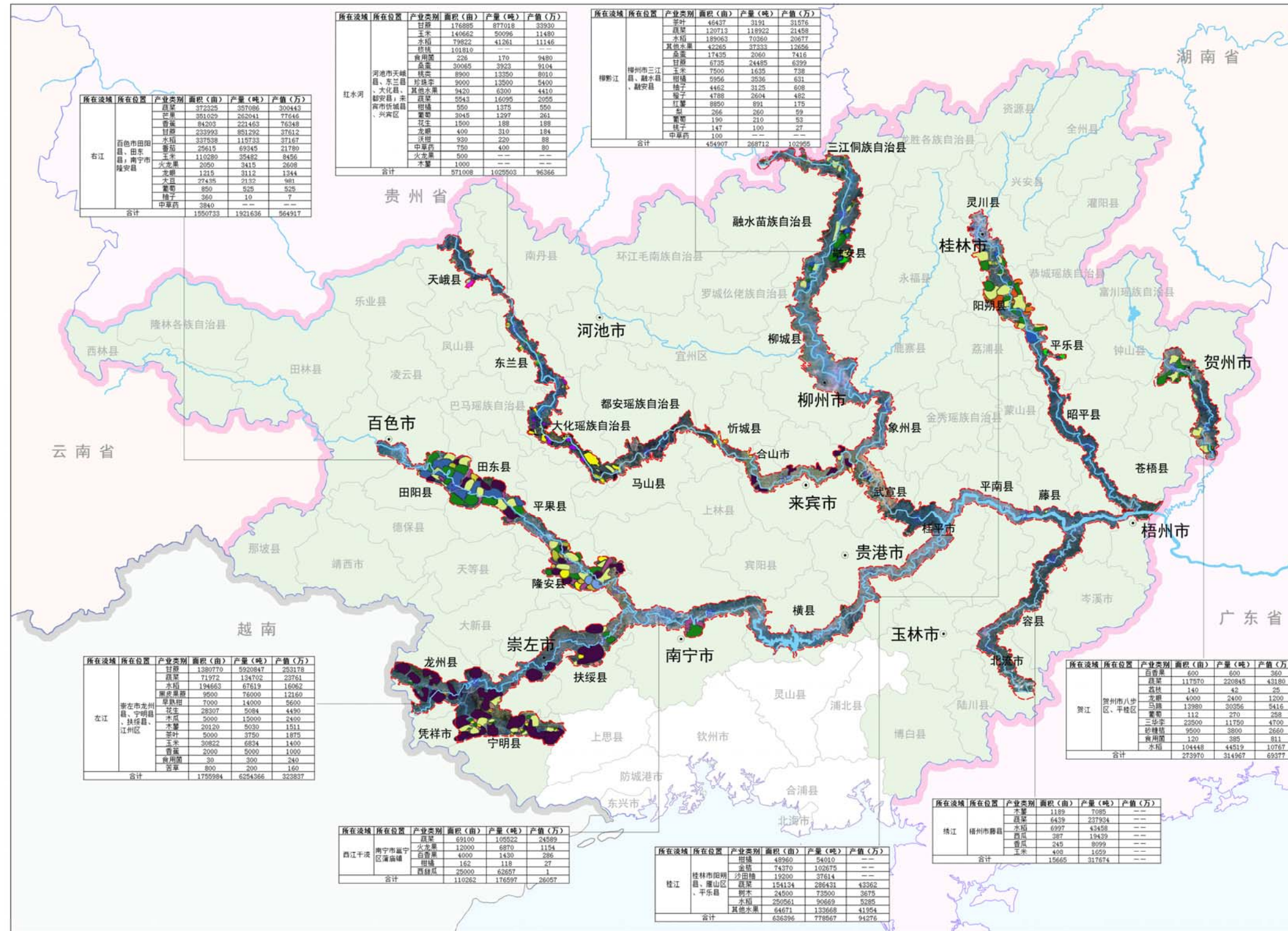
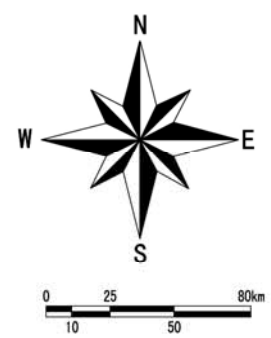
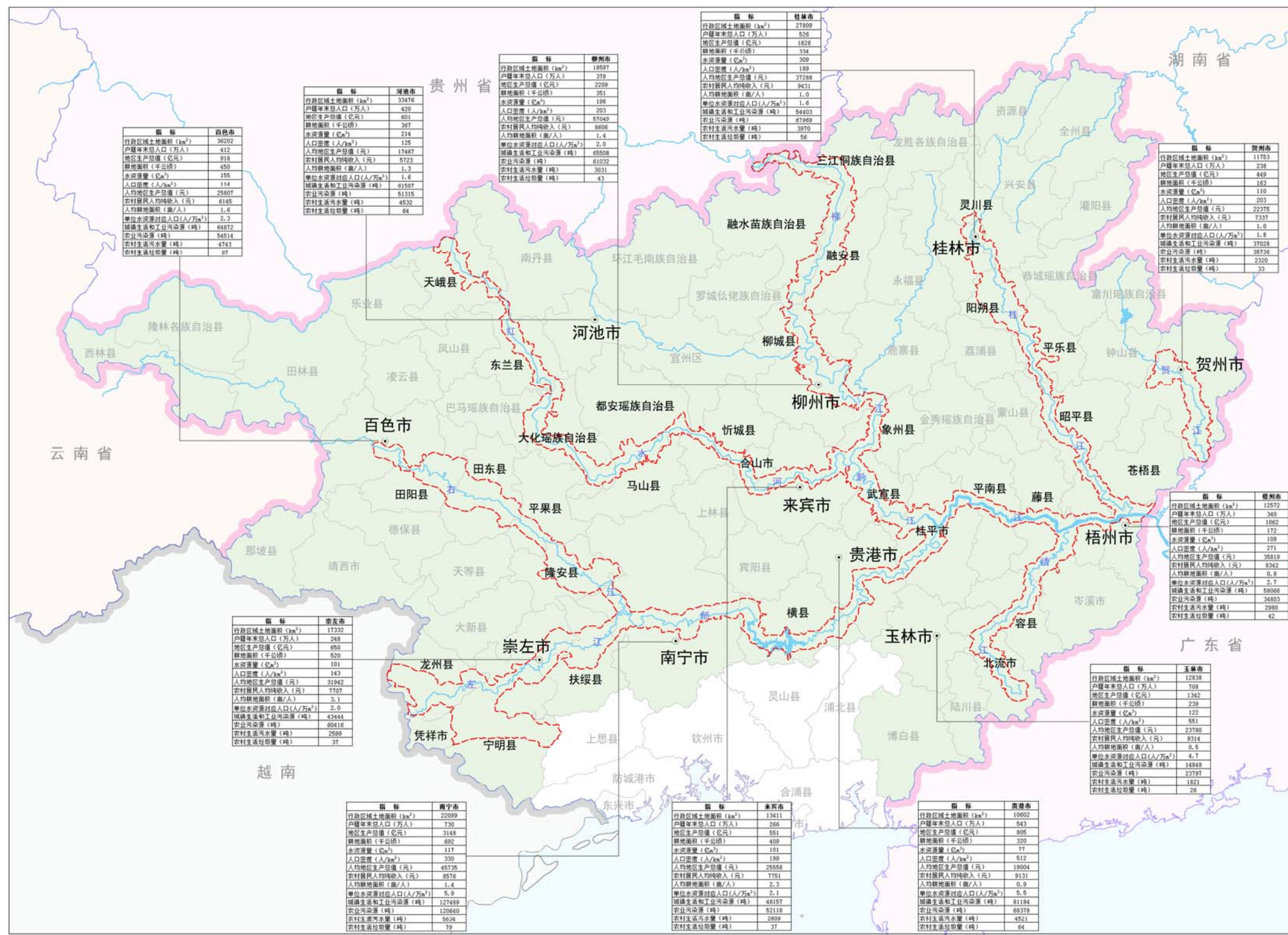


图 3：广西西江水系“一干七支”沿岸生态农业产业带建设规划（2016-2030年）

综合现状分析图

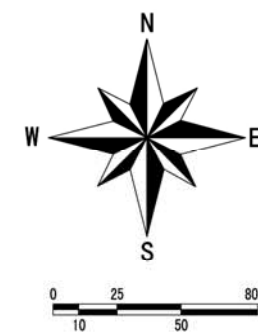
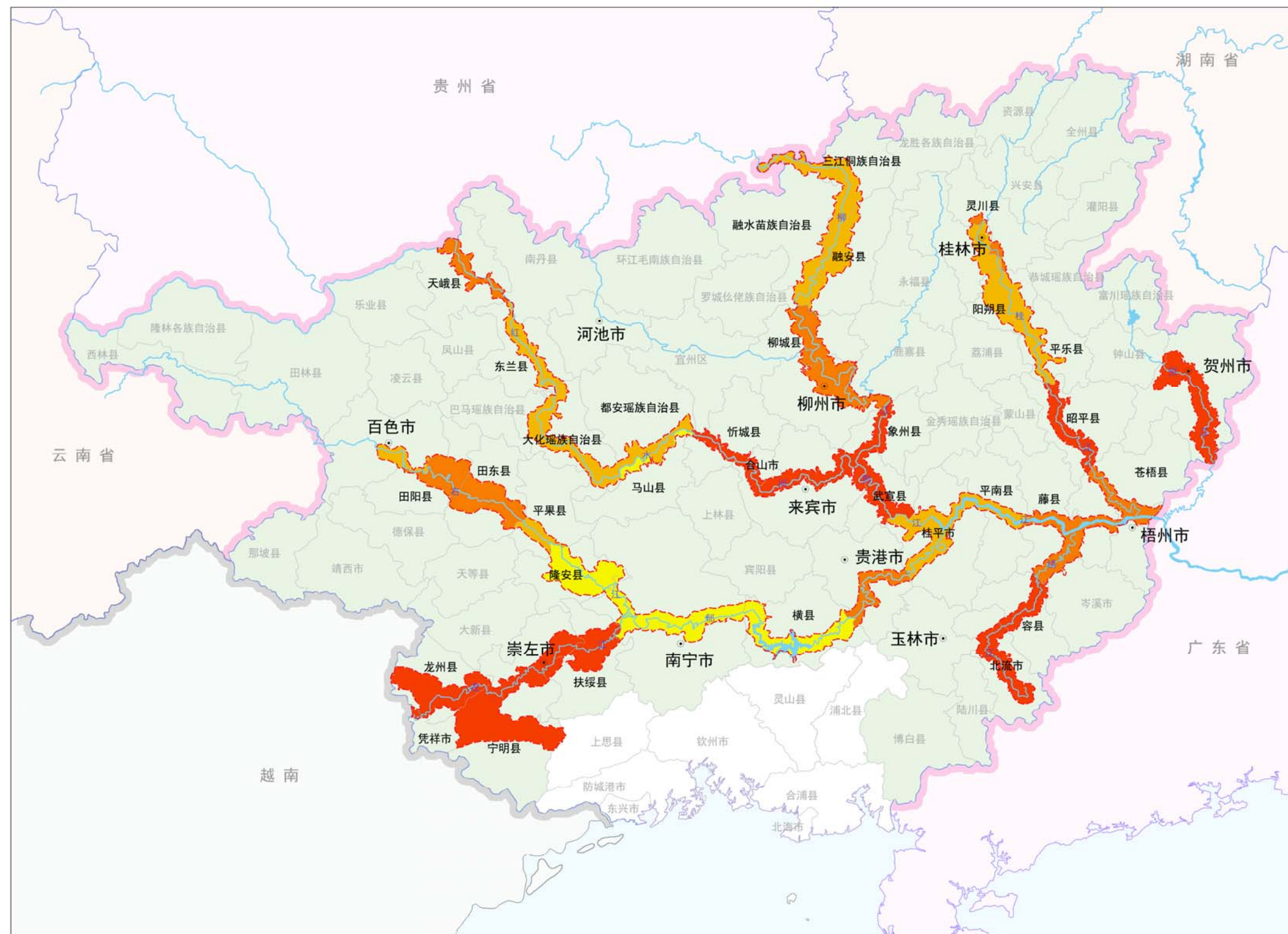


图例



图 4：广西西江水系“一干七支”沿岸生态农业产业带建设规划（2016-2030年）

资源与环境承载力分析图

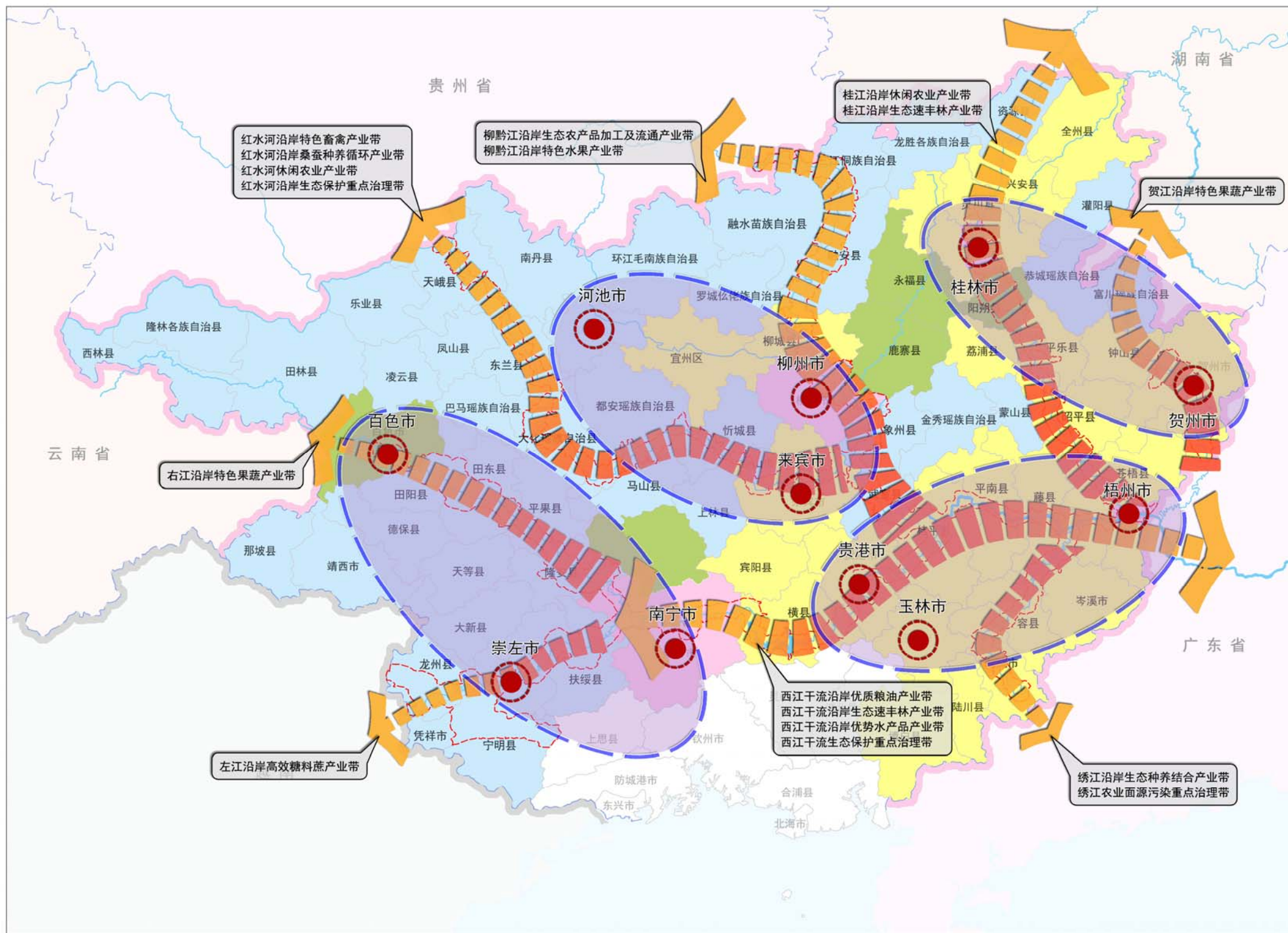


图例

- 低承载力
- 中低承载力
- 中承载力
- 高承载力
- 规划范围

图 5：广西西江水系“一干七支”沿岸生态农业产业带建设规划（2016-2030年）

整体格局规划图

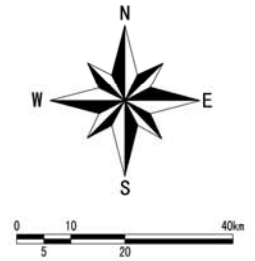


图例

- 组团
- 农产品供给功能区
- 就业与生活保障功能区
- 生态调节功能区
- 文化传承与休闲功能区
- 重点规划区域

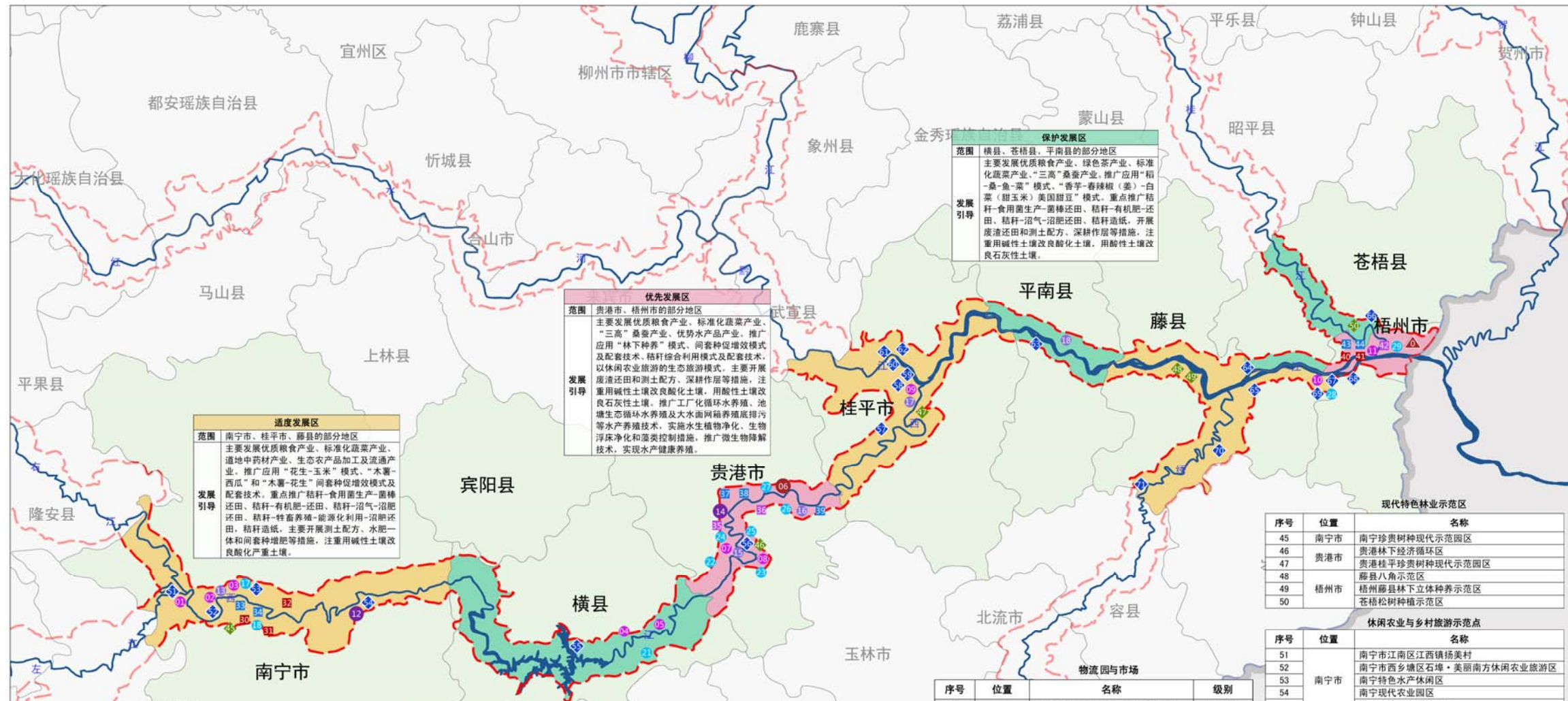
图 6：广西西江水系“一干七支”沿岸生态农业产业带建设规划（2016-2030年）

西江干流沿岸生态农业总体布局图



图例

- ▲ 国家农业可持续发展试验区
- 国家级现代农业示范区
- 自治区级现代农业示范区
- 国家级现代农业科技园
- 自治区级现代农业科技园
- 农产品加工园区
- 国家级物流园与市场
- 区域级物流园与市场
- 市级物流园与市场
- 现代特色林业示范区
- ◆ 休闲农业与乡村旅游示范点
- 优先发展区
- 适度发展区
- 保护发展区
- 重点规划区域



适度发展区
 范围 南宁市、桂平市、藤县的部分地区
 主要发展优质粮食产业、标准化蔬菜产业、道地中药材产业、生态农产品加工及流通产业。推广应用“花生-玉米”模式、“木薯-西瓜”和“木薯-花生”间套种增效模式及配套技术。重点推广秸秆-食用菌-菌棒还田、秸秆-有机肥-还田、秸秆-沼气-沼肥还田、秸秆-特畜养殖-资源化利用-沼肥还田、秸秆造纸。主要开展测土配方、水肥一体化和间套种增肥等措施。注重用碱性土壤改良酸化土壤。

优先发展区
 范围 贵港市、梧州市的部分地区
 主要发展优质粮食产业、标准化蔬菜产业、“三高”桑蚕产业、优势水产品产业。推广应用“林下种养”模式、间套种增效模式及配套技术。秸秆综合利用模式及配套技术，以休闲农业旅游的生态旅游模式。主要开展测土还田和测土配方、深耕作层等措施。注重用碱性土壤改良酸化土壤。用酸性土壤改良石灰性土壤。推广工厂化循环水养殖、池塘生态循环水养殖及大水面网箱养殖底排污等水产养殖技术。实施水生植物净化、生物浮床净化和藻类控制措施。推广微生物降解技术，实现水产健康养殖。

保护发展区
 范围 横县、苍梧县、平南县的部分地区
 主要发展优质粮食产业、绿色茶产业、标准化蔬菜产业、“三高”桑蚕产业。推广应用“稻-桑-鱼-菜”模式、“香芋-春辣椒(姜)-白菜(甜玉米)美国甜豆”模式。重点推广秸秆-食用菌-菌棒还田、秸秆-有机肥-还田、秸秆-沼气-沼肥还田、秸秆造纸。开展测土还田和测土配方、深耕作层等措施。注重用碱性土壤改良酸化土壤。用酸性土壤改良石灰性土壤。

现代农业示范区				
序号	位置	名称	级别	建设情况
1	南宁市	江南区那桐优质水果产业示范区	自治区级	新增
2	南宁市	南宁市西乡塘区美丽南方休闲农业(核心)示范区	自治区级	已建
3	南宁市	西乡塘区和安特色渔业示范区	自治区级	新增
4	南宁市	横县朝阳大塘优质稻产业示范区	自治区级	新增
5	南宁市	横县食用菌产业示范区	自治区级	新增
6	贵港市	贵港国家现代农业示范区	国家级	新增
7	贵港市	贵港富硒农产品种植示范区	自治区级	新增
8	贵港市	贵港市港南区亚计山生态养殖示范区	自治区级	已建
9	梧州市	桂平现代粮食生产示范区	自治区级	新增
10	梧州市	梧州特色农业示范区	自治区级	新增
11	梧州市	梧州水产健康养殖示范区	自治区级	新增

国家农业可持续发展试验区				
序号	位置	名称	级别	建设情况
0	梧州市	广西国家农业可持续发展试验区(梧州市万秀区)	国家级	新增

现代农业科技园				
序号	位置	名称	级别	建设情况
12	南宁市	南宁国家农业科技园区	国家级	新增
13	南宁市	广西西乡塘区“美丽南方”休闲农业科技园区	自治区级	已建
14	贵港市	贵港国家农业科技园区	国家级	新增
15	贵港市	贵港富硒产业农业科技园区	自治区级	新增
16	贵港市	贵港牧用型饲料农业科技园区	自治区级	新增
17	贵港市	桂平现代粮食农业科技园区	自治区级	新增
18	梧州市	广西平南石硤龙眼农业科技园区	自治区级	已建

农产品加工园区		
序号	位置	名称
19	南宁市	南宁罗非鱼深加工基地
20	南宁市	南宁水牛奶加工园区
21	南宁市	广西横县现代林业产业园
22	贵港市	贵港富硒农产品加工区
23	贵港市	贵港生猪产品加工园区
24	贵港市	贵港林产品加工示范区
25	贵港市	贵港羽绒产业园
26	贵港市	贵港糖蔗加工区
27	梧州市	贵港家禽产品加工园区
28	梧州市	梧州市六堡茶加工园区
29	梧州市	梧州林产化工示范区(松脂)

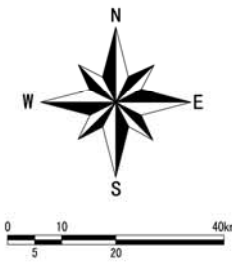
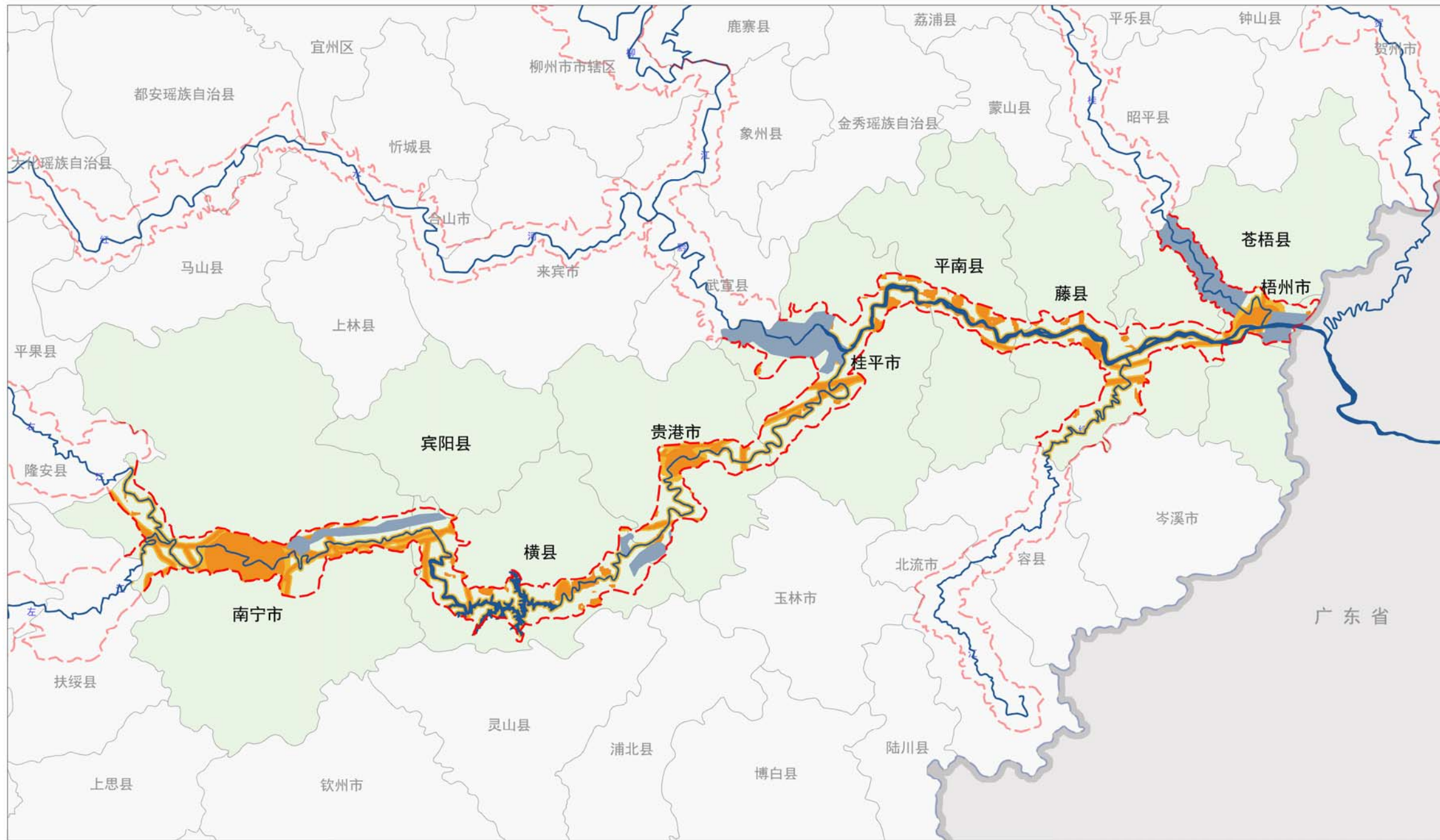
物流园与市场			
序号	位置	名称	级别
30	南宁市	广西海吉星农产品国际物流中心	国家级
31	南宁市	良庆区医药物流国际合作园基地	国家级
32	南宁市	南宁中国-东盟林业产业园	国家级
33	南宁市	南宁水产品交易中心	市级
34	南宁市	南宁农产品交易中心	市级
35	贵港市	贵港北部湾林产品加工集散中心	区域级
36	贵港市	贵港区域粮食物流中心	区域级
37	贵港市	贵港综合物流园	市级
38	贵港市	贵港粮油冷链配送中心	市级
39	贵港市	贵港市东津现代物流园区	市级
40	梧州市	梧州市东盟农副产品交易中心项目	国家级
41	梧州市	梧州市中恒国际医药物流产业园	国家级
42	梧州市	梧州粤桂农产品物流集散交易中心	区域级
43	梧州市	梧州市商贸物流园区农业生产资料配送中心	市级
44	梧州市	梧州市莲花山物流园	市级

现代特色林业示范区		
序号	位置	名称
45	南宁市	南宁珍贵树种现代示范区
46	贵港市	贵港林下经济循环区
47	贵港市	贵港桂平珍贵树种现代示范区
48	梧州市	藤县八角示范区
49	梧州市	梧州藤县林下立体种养示范区
50	梧州市	苍梧松树种植示范区

休闲农业与乡村旅游示范点		
序号	位置	名称
51	南宁市	南宁市江南区江西镇扬美村
52	南宁市	南宁市西乡塘区石埠·美丽南方休闲农业旅游区
53	南宁市	南宁特色水产休闲区
54	南宁市	南宁现代农业园
55	梧州市	横县西津国家湿地公园
56	贵港市	贵港市港南区万福村
57	贵港市	桂平广西亚热带名优水果实验示范场
58	贵港市	桂平市前进村
59	贵港市	桂平大藤峡生态旅游区
60	贵港市	桂平西山国际养生旅游
61	贵港市	桂平市龙潭生态文化旅游(核心)示范区
62	贵港市	桂平市南木镇金龙村
63	贵港市	平南西江流域文化城
64	梧州市	梧州西江百里画廊
65	梧州市	梧州桃园乡村旅游区
66	梧州市	梧州万秀区夏郢镇凤凰村绿色生态乡村示范点
67	梧州市	梧州市苍海国家湿地公园
68	梧州市	梧州茶园休闲农业主题景区
69	梧州市	梧州现代特色农业(核心)示范区休闲农庄
70	梧州市	藤县农业科技示范园
71	梧州市	藤县石表山休闲旅游区

图 7：广西西江水系“一干七支”沿岸生态农业产业带建设规划（2016-2030年）

西江干流沿岸空间管制图



图例

- 禁垦区
- 禁养区
- 限养区
- 重点规划区域

图 8：广西西江水系“一干七支”沿岸生态农业产业带建设规划（2016-2030年）

左江沿岸生态农业总体布局图

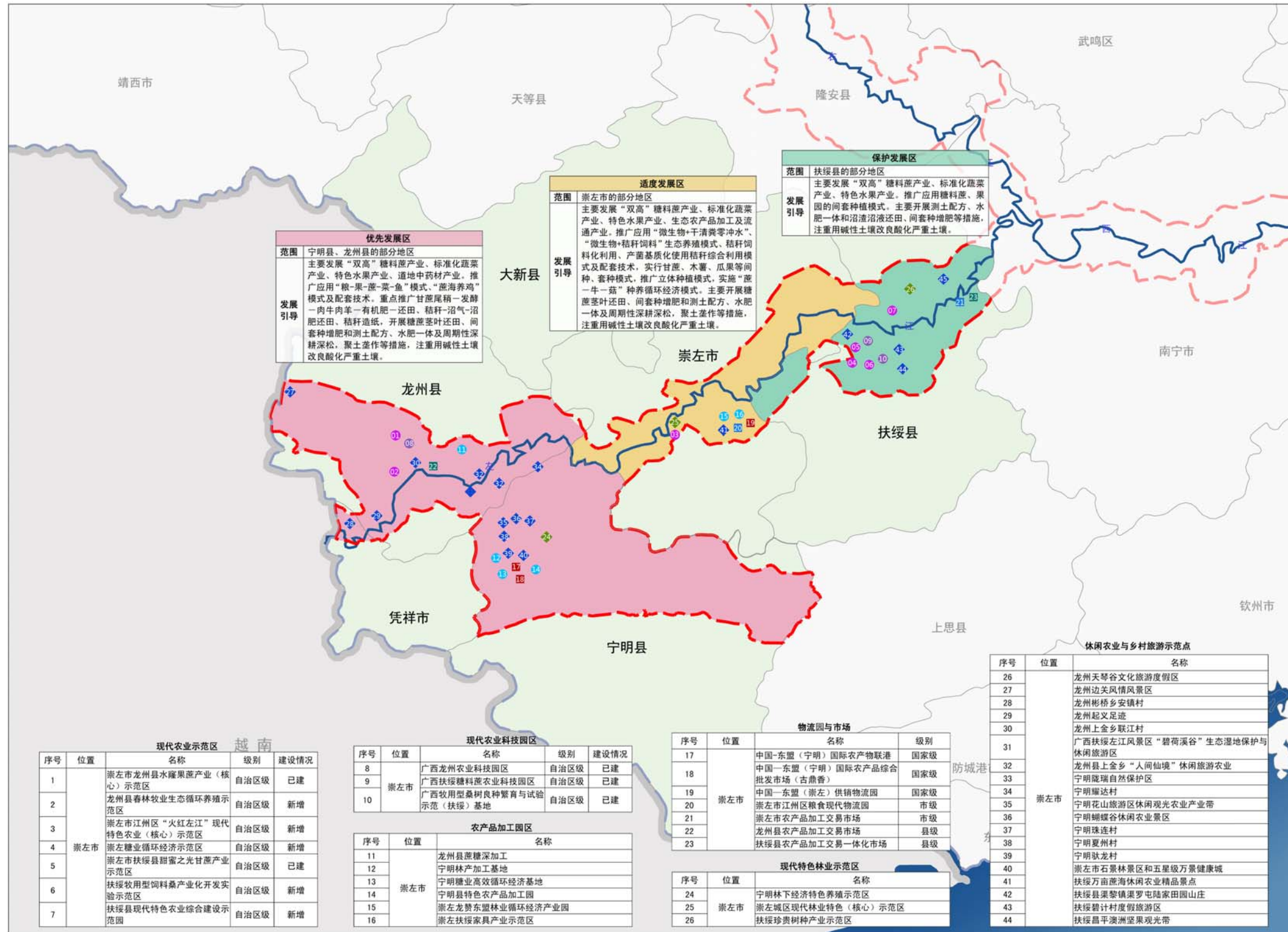
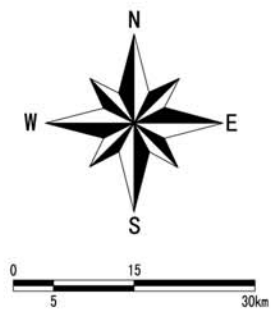
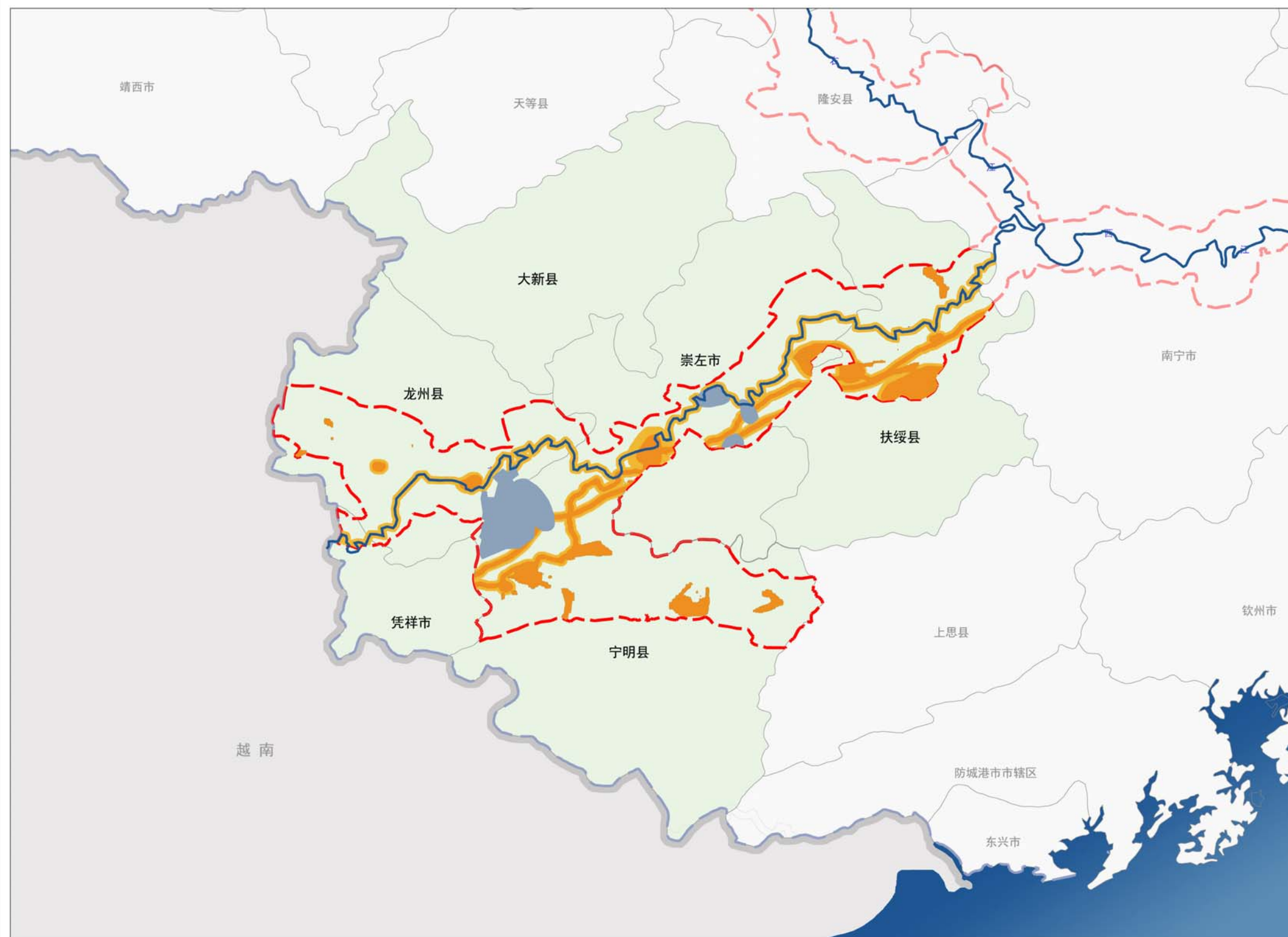


图 9：广西西江水系“一干七支”沿岸生态农业产业带建设规划（2016-2030年）

左江沿岸空间管制图



图例

- 禁垦区
- 禁养区
- 限养区
- 重点规划区域

图10：广西西江水系“一干七支”沿岸生态农业产业带建设规划（2016-2030年）

右江沿岸生态农业布局图



图例

- ▲ 国家农业可持续发展试验示范区
- 国家级现代农业示范区
- 自治区级现代农业示范区
- 国家级现代农业科技园区
- 自治区级现代农业科技园区
- 农产品加工园区
- 国家级物流园与市场
- 市级物流园与市场
- 县级物流园与市场
- 现代特色林业示范区
- ◆ 休闲农业与乡村旅游示范点
- 优先发展区
- 适度发展区
- 保护发展区
- 重点规划区域

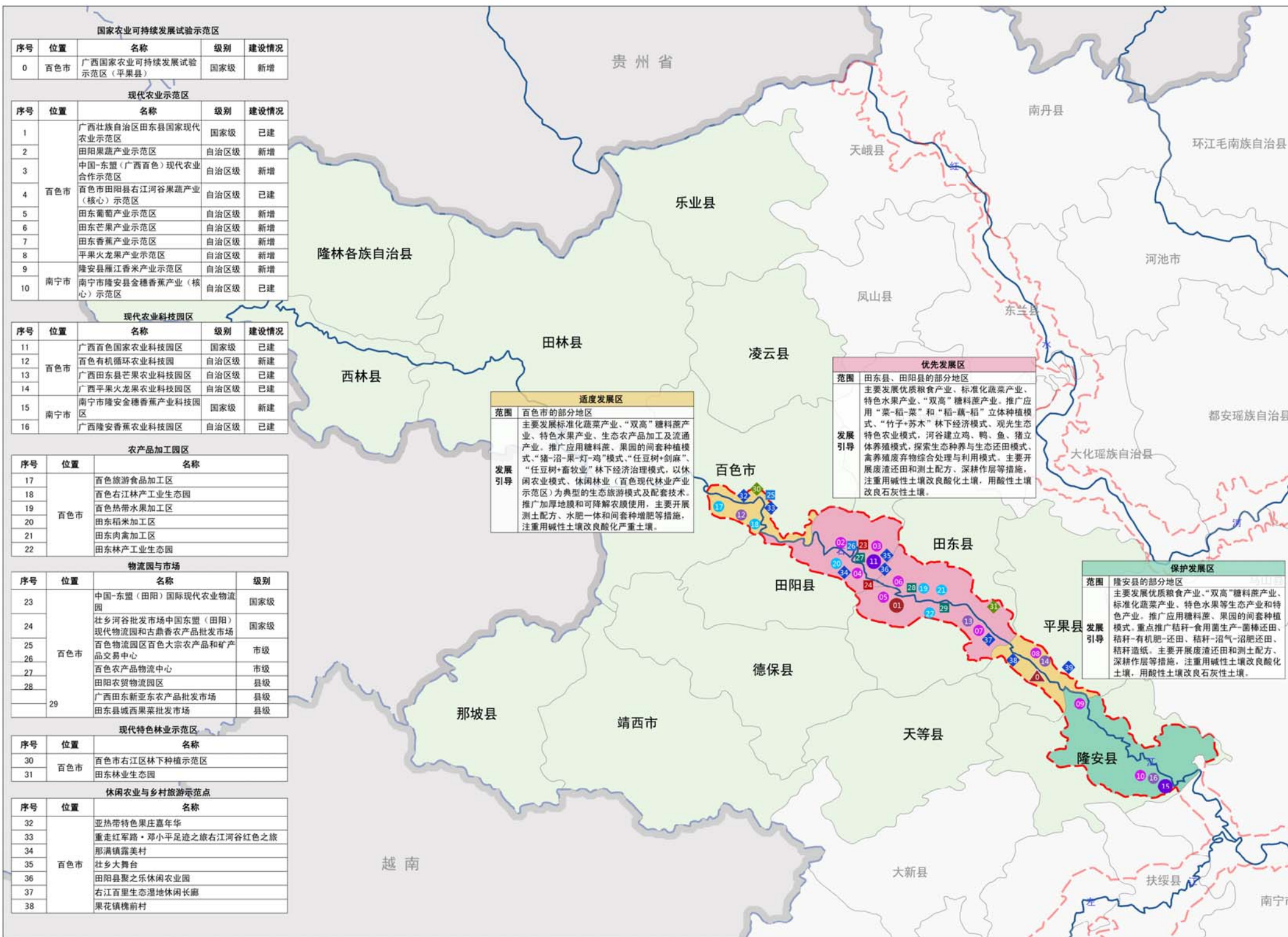
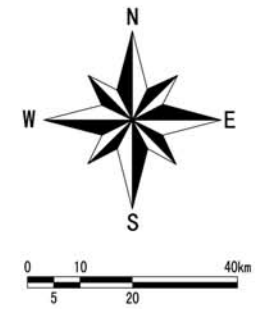


图11：广西西江水系“一干七支”沿岸生态农业产业带建设规划（2016-2030年）

右江沿岸空间管制图

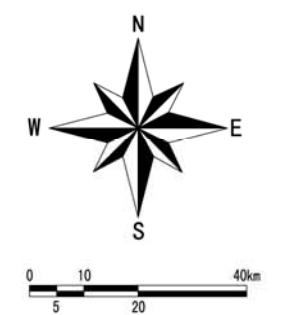
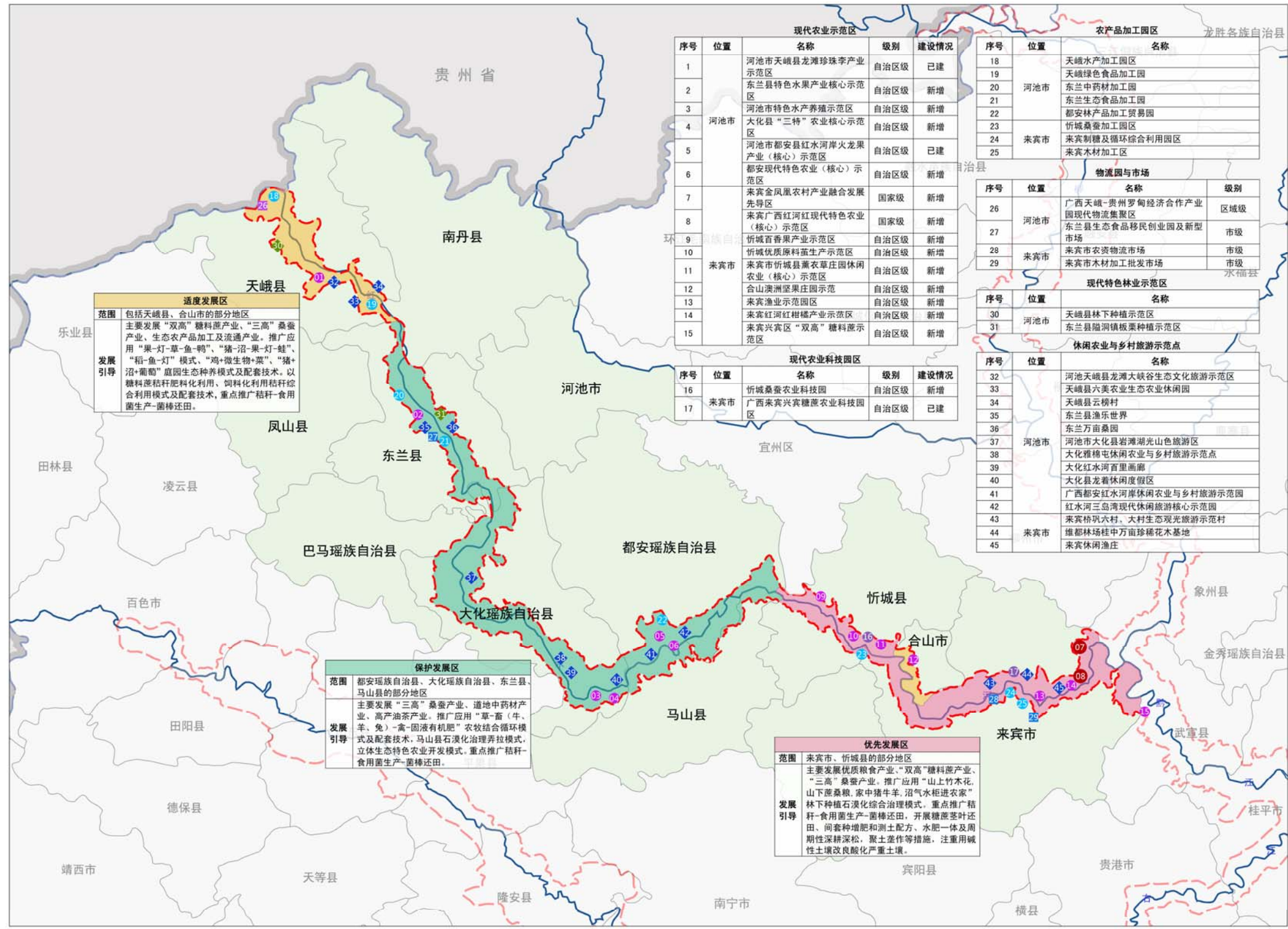


图例

- 禁垦区
- 禁养区
- 限养区
- 重点规划区域

图12：广西西江水系“一干七支”沿岸生态农业产业带建设规划（2016-2030年）

红水河沿岸生态农业总体图

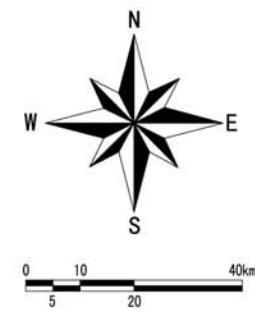
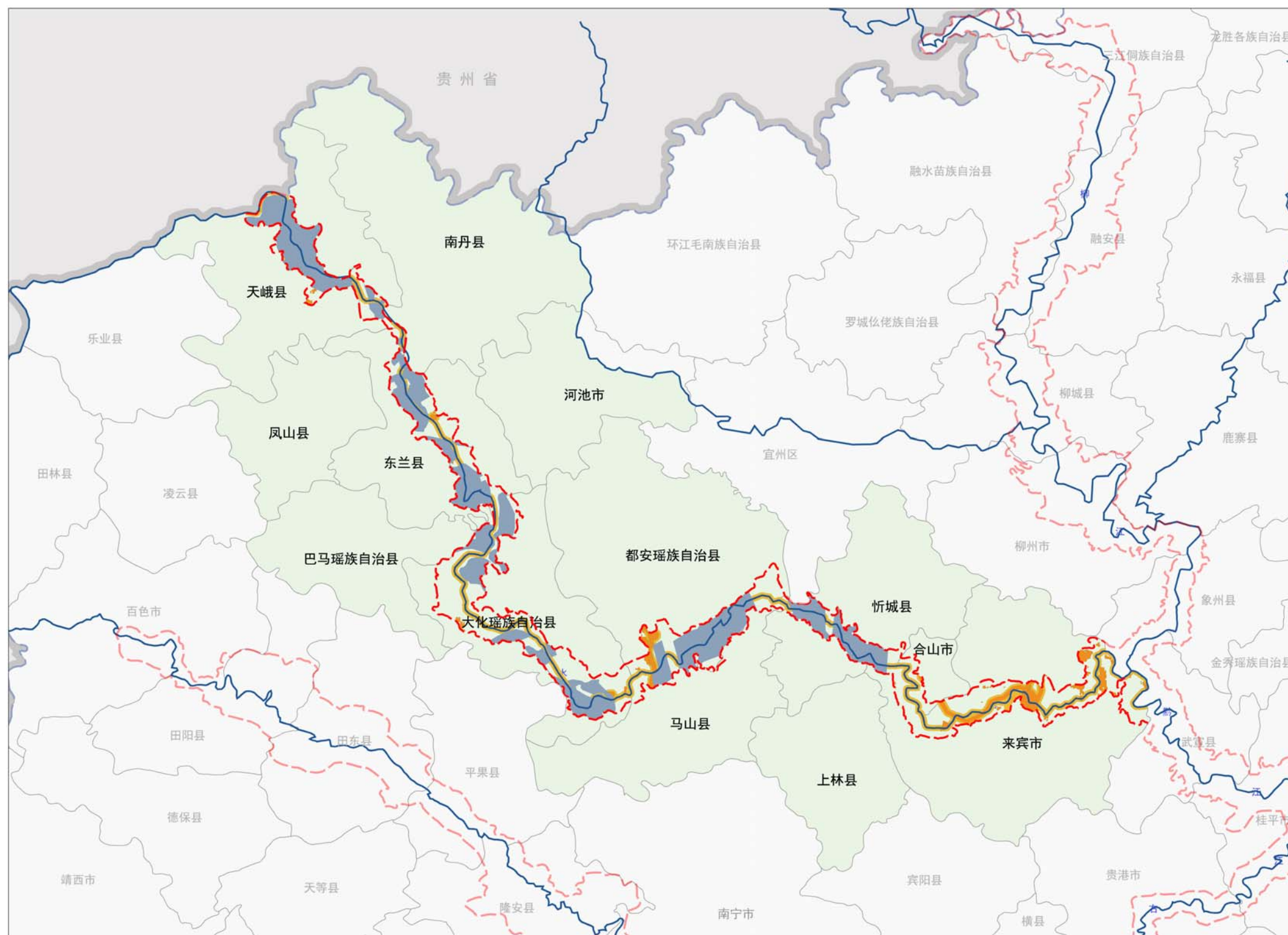


图例

- 国家级现代农业示范区
- 自治区级现代农业示范区
- 自治区级现代农业科技园
- 农产品加工园区
- 区域级物流园与市场
- 市级物流园与市场
- 现代特色林业示范区
- 休闲农业与乡村旅游示范点
- 优先发展区
- 适度发展区
- 保护发展区
- 重点规划区域

图13：广西西江水系“一干七支”沿岸生态农业产业带建设规划（2016-2030年）

红水河沿岸空间管制图



图例

- 禁垦区
- 禁养区
- 限养区
- 重点规划区域

图14：广西西江水系“一干七支”沿岸生态农业产业带建设规划（2016-2030年）

柳黔江沿岸生态农业总体布局图

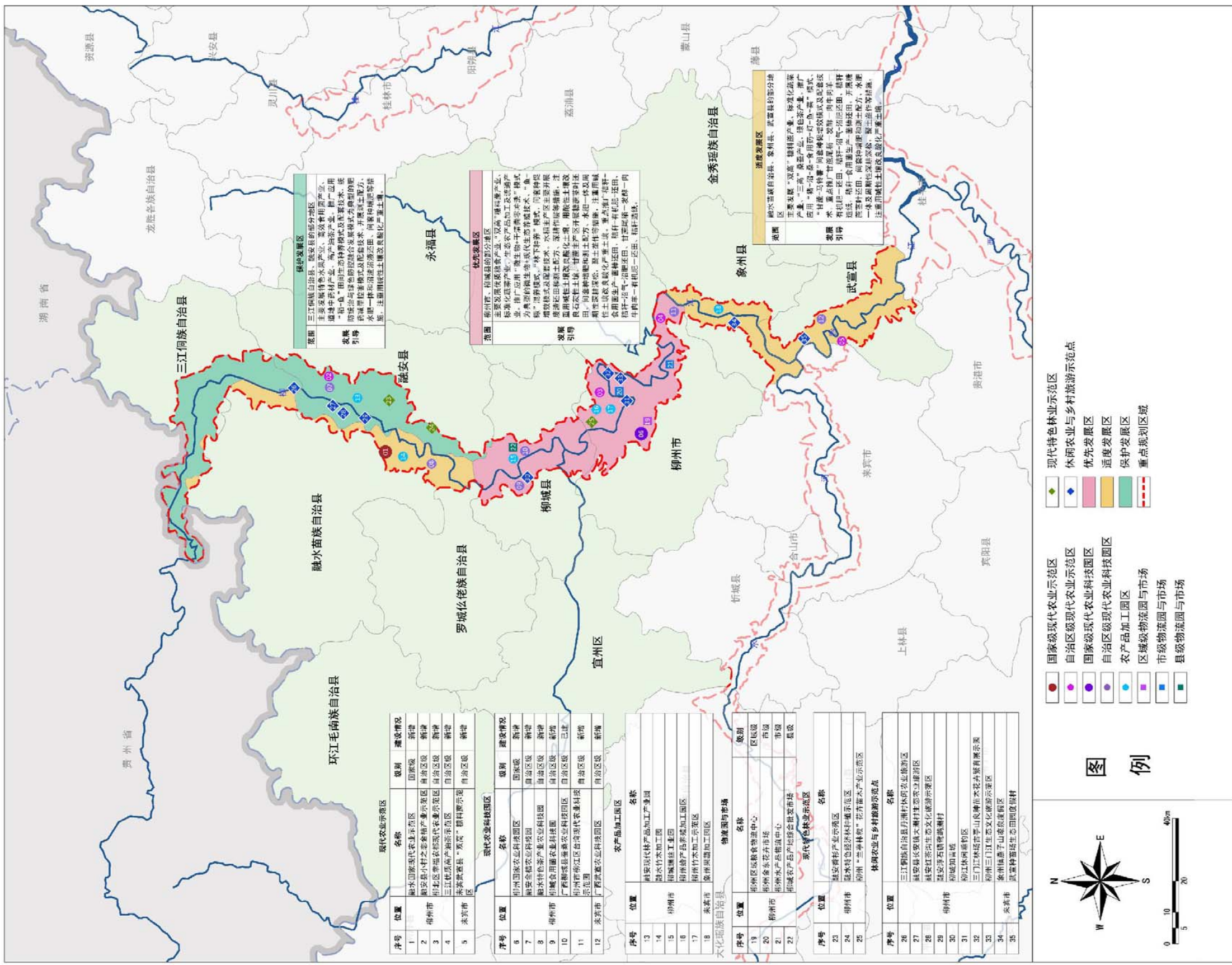


图15: 广西西江水系“一干七支”沿岸生态农业产业带建设规划 (2016-2030年)

柳黔江沿岸空间管制图

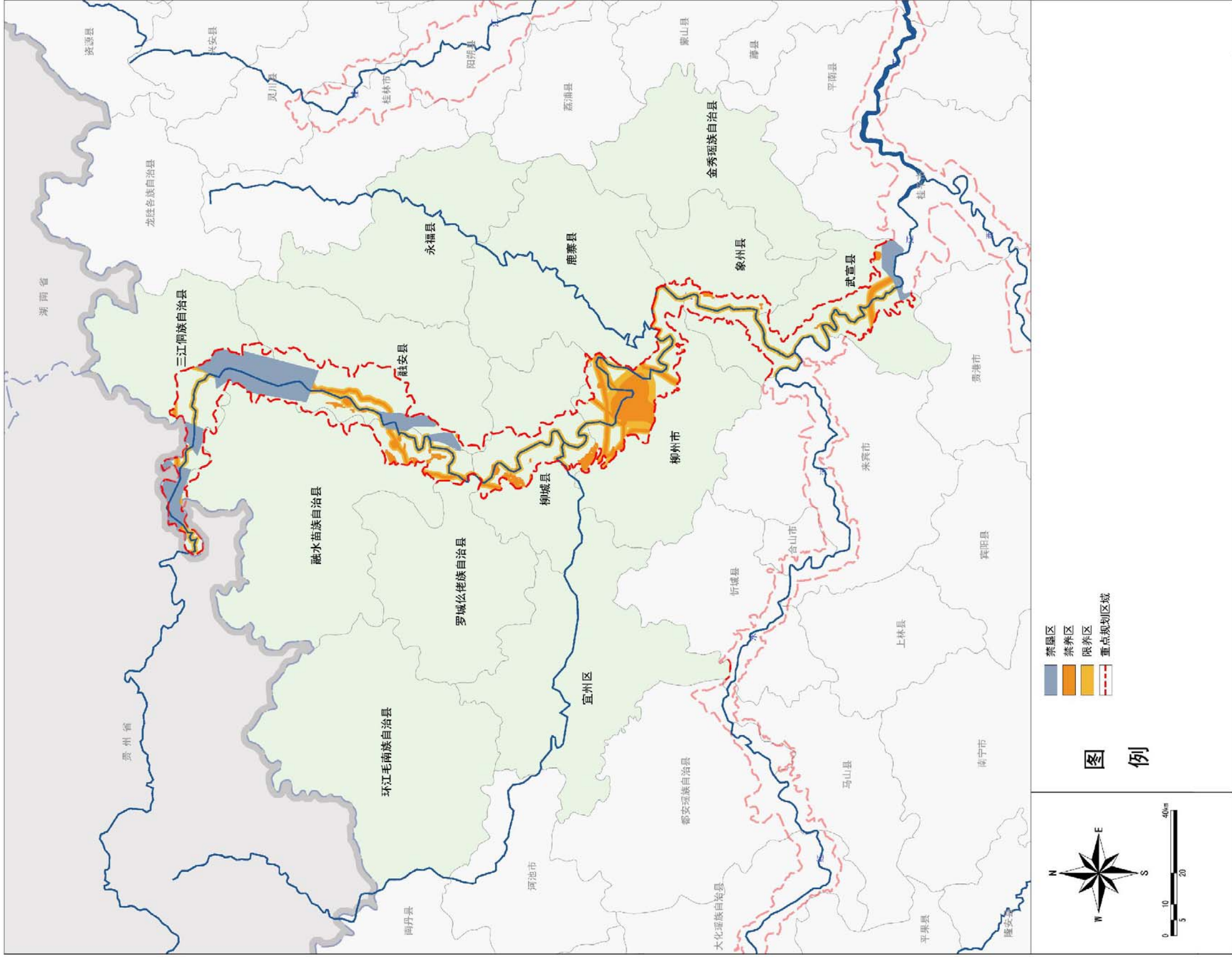
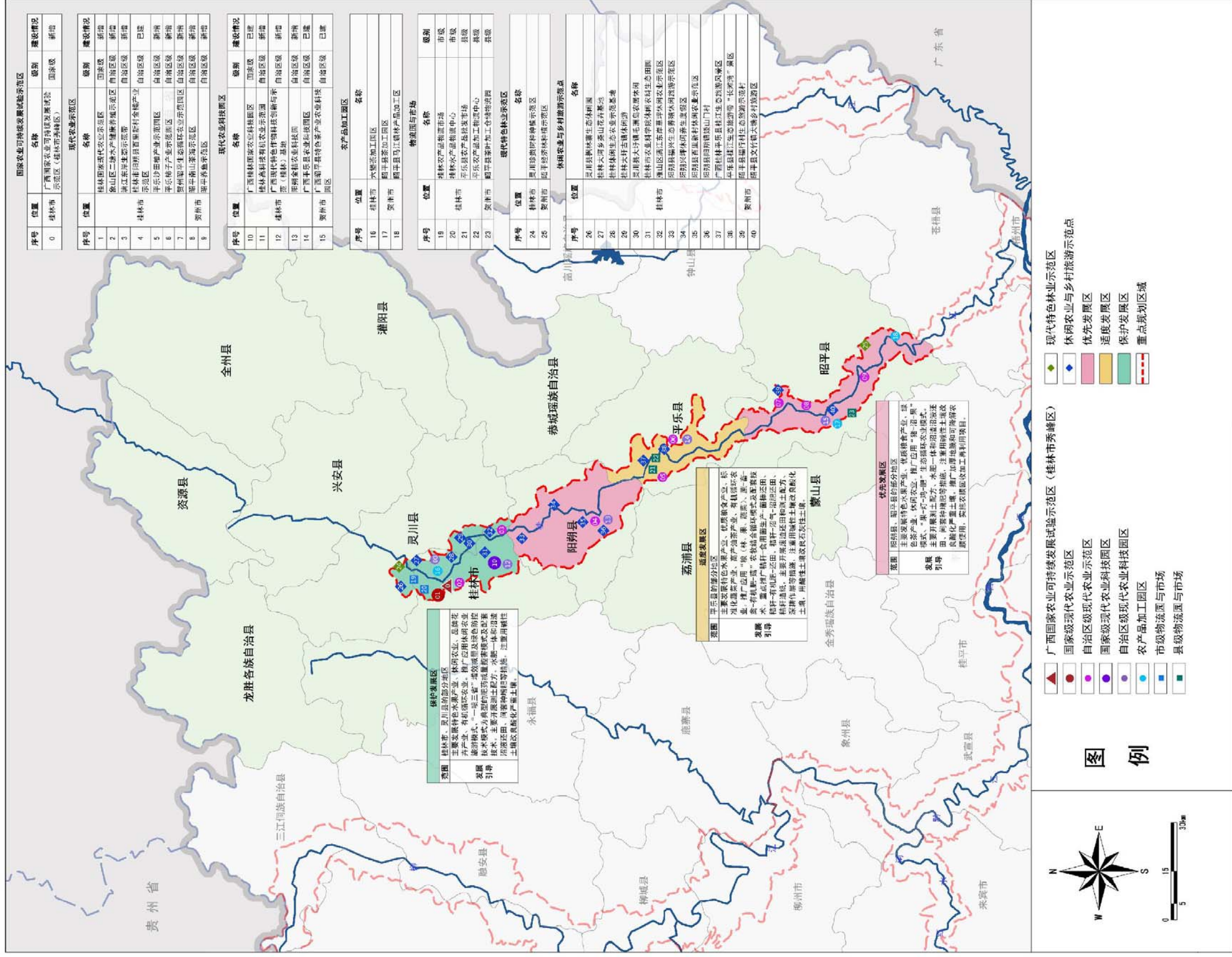


图16：广西西江水系“一干七支”沿岸生态农业产业带建设规划（2016-2030年）

桂江沿岸生态农业总体布局图



国家农业可持续发展试验示范区			
序号	位置	名称	建设情况
0	桂林市	广西国家农业可持续发展试验示范区（桂林市秀峰区）	国家级 新建

现代农业示范区			
序号	位置	名称	建设情况
1	桂林市	桂林国家现代农业示范区	国家级 新建
2	象山区	象山区二塘产健康养殖示范区	自治区级 新建
3	漓江	漓江沿岸生态农业示范区	自治区级 新建
4	桂林市	桂林漓江沿岸生态农业示范区	自治区级 新建
5	平乐县	平乐县生态农业示范区	自治区级 新建
6	平乐县	平乐县生态农业示范区	自治区级 新建
7	平乐县	平乐县生态农业示范区	自治区级 新建
8	昭平县	昭平县生态农业示范区	自治区级 新建
9	昭平县	昭平县生态农业示范区	自治区级 新建

现代农业科技园			
序号	位置	名称	建设情况
10	桂林市	广西桂林国家农业科技园区	国家级 已建
11	桂林市	桂林国家农业科技园区	自治区级 新建
12	桂林市	广西现代农业科技园（桂林）基地	自治区级 新建
13	桂林市	广西现代农业科技园	自治区级 新建
14	桂林市	广西现代农业科技园	自治区级 新建
15	桂林市	广西现代农业科技园	自治区级 新建

农产品加工园			
序号	位置	名称	建设情况
16	桂林市	大塘农产品加工园	已建
17	桂林市	平乐县农产品加工园	已建
18	昭平县	昭平县农产品加工园	已建

物流园与市场			
序号	位置	名称	级别
19	桂林市	桂林农产品批发市场	市级
20	桂林市	桂林农产品批发市场	市级
21	平乐县	平乐农产品批发市场	县级
22	平乐县	平乐农产品批发市场	县级
23	昭平县	昭平县农产品批发市场	县级

现代特色农业示范区			
序号	位置	名称	建设情况
24	桂林市	桂林国家现代农业示范区	国家级 已建
25	昭平县	昭平县生态农业示范区	自治区级 新建

休闲农业与乡村旅游示范点			
序号	位置	名称	级别
26	昭平县	昭平县生态农业示范区	市级
27	昭平县	昭平县生态农业示范区	市级
28	昭平县	昭平县生态农业示范区	市级
29	昭平县	昭平县生态农业示范区	市级
30	昭平县	昭平县生态农业示范区	市级
31	昭平县	昭平县生态农业示范区	市级
32	昭平县	昭平县生态农业示范区	市级
33	昭平县	昭平县生态农业示范区	市级
34	昭平县	昭平县生态农业示范区	市级
35	昭平县	昭平县生态农业示范区	市级
36	昭平县	昭平县生态农业示范区	市级
37	昭平县	昭平县生态农业示范区	市级
38	昭平县	昭平县生态农业示范区	市级
39	昭平县	昭平县生态农业示范区	市级
40	昭平县	昭平县生态农业示范区	市级

图17：广西西江水系“一干七支”沿岸生态农业产业带建设规划（2016-2030年）

桂江沿岸空间管制图

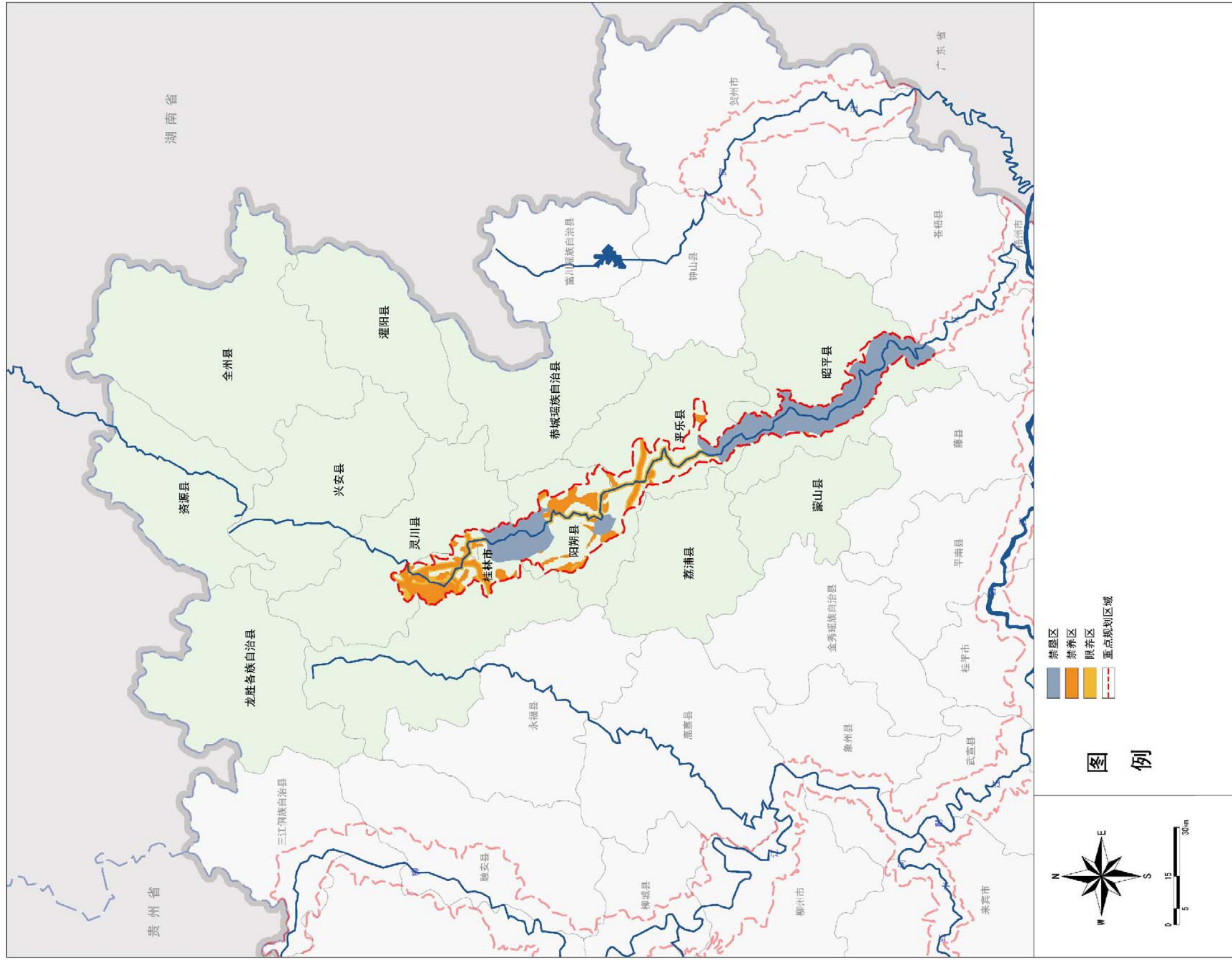


图18：广西西江水系“一干七支”沿岸生态农业产业带建设规划（2016-2030年）

贺江沿岸生态农业总体布局图

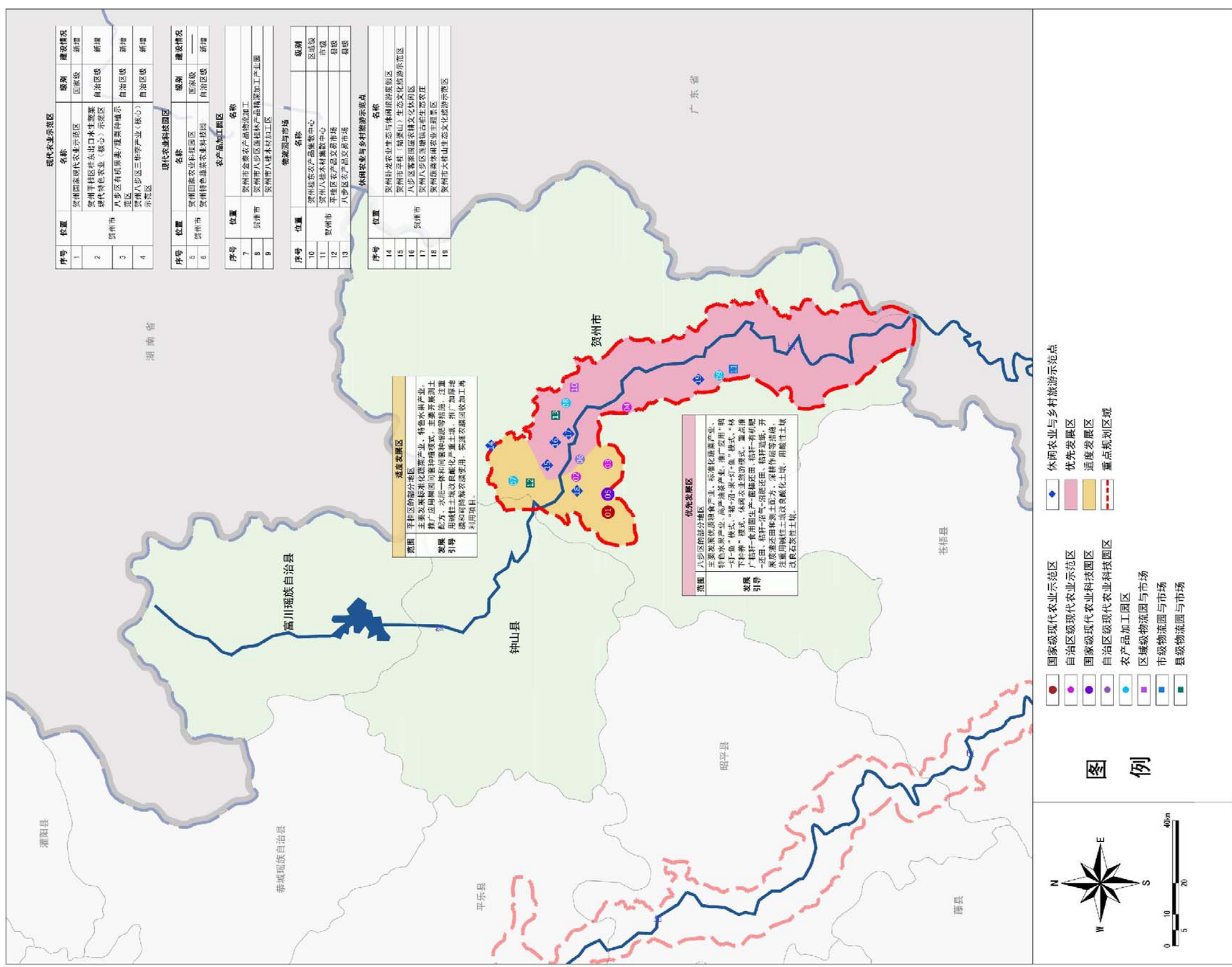


图19：广西西江水系“一干七支”沿岸生态农业产业带建设规划（2016-2030年）

贺江沿岸空间管制图

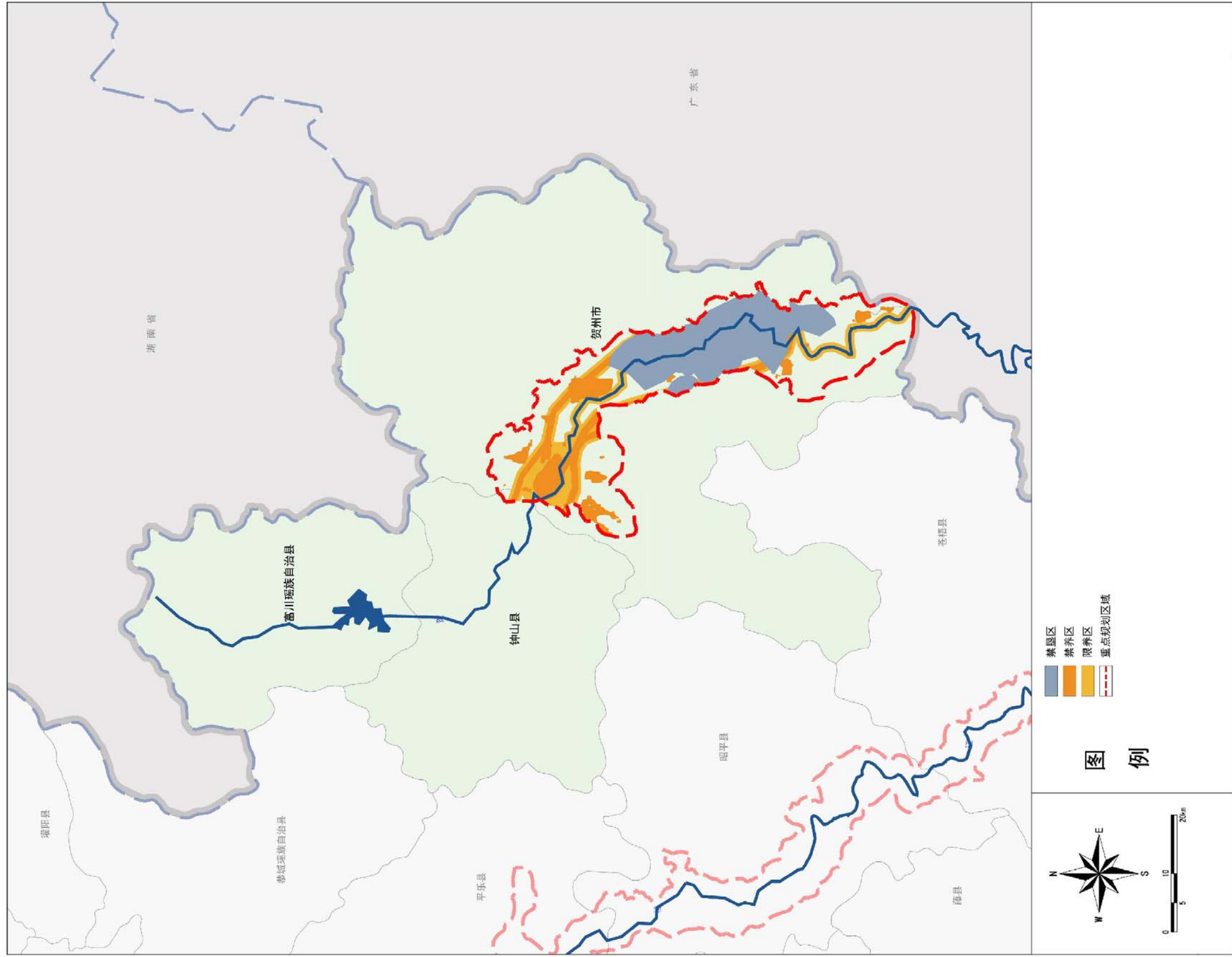
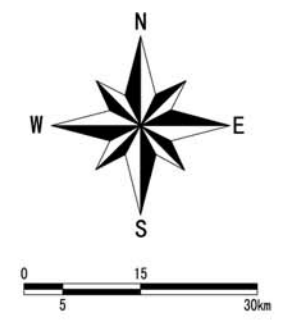
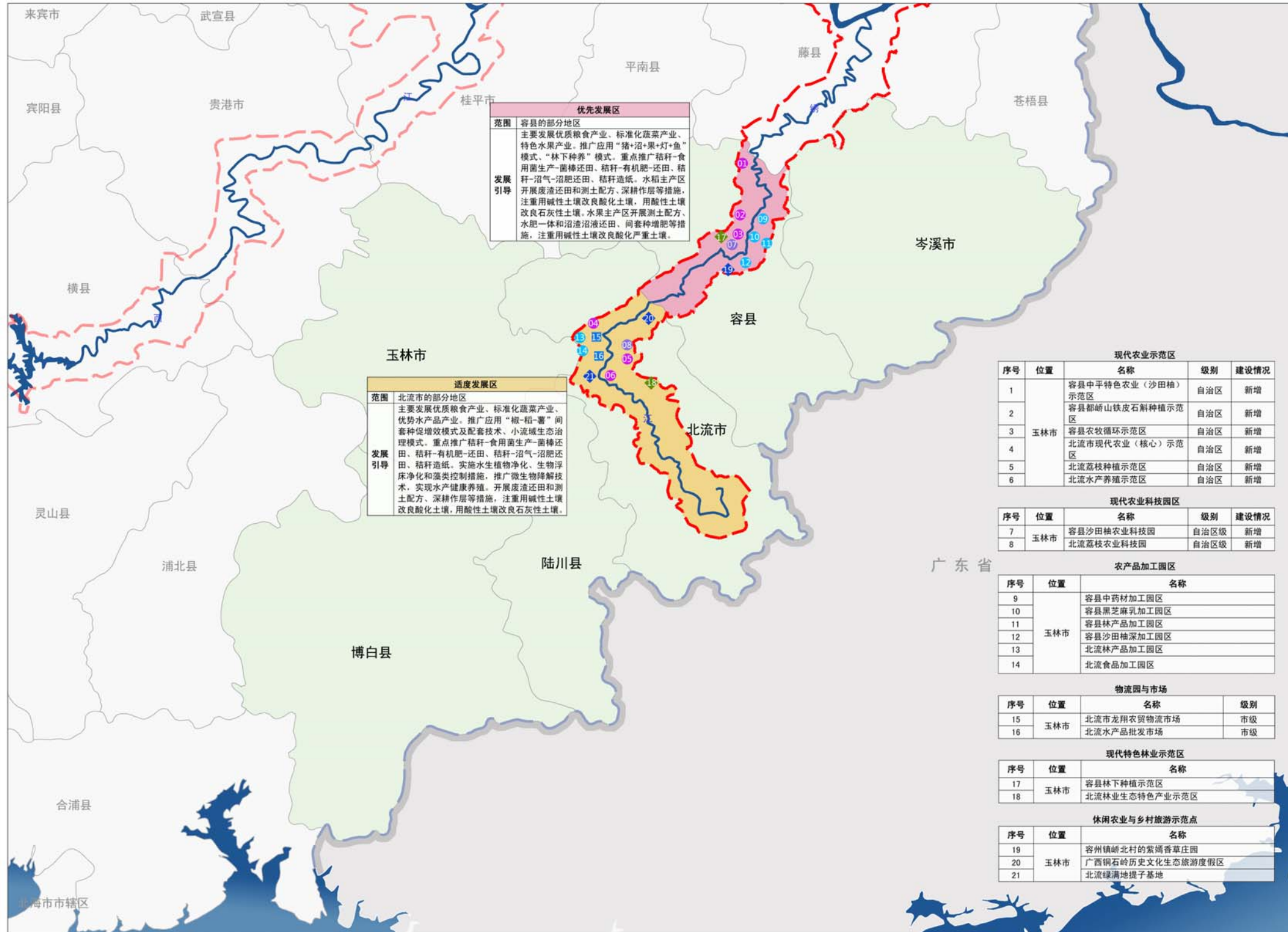


图20：广西西江水系“一干七支”沿岸生态农业产业带建设规划（2016-2030年）

绣江沿岸生态农业总体布局图



图例

- 自治区级现代农业示范区
- 自治区级现代农业科技园
- 农产品加工园区
- 市级物流园与市场
- 现代特色林业示范区
- ◆ 休闲农业与乡村旅游示范点
- 优先发展区
- 适度发展区
- 重点规划区域

序号	位置	名称	级别	建设情况
1	玉林市	容县中平特色农业（沙田柚）示范区	自治区	新增
2		容县都峤山铁皮石斛种植示范区	自治区	新增
3		容县农牧循环示范区	自治区	新增
4		北流市现代农业（核心）示范区	自治区	新增
5		北流荔枝种植示范区	自治区	新增
6		北流水产养殖示范区	自治区	新增

序号	位置	名称	级别	建设情况
7	玉林市	容县沙田柚农业科技园	自治区级	新增
8		北流荔枝农业科技园	自治区级	新增

序号	位置	名称
9	玉林市	容县中药材加工园区
10		容县黑芝麻乳加工园区
11		容县林产品加工园区
12		容县沙田柚深加工园区
13		北流林产品加工园区
14	北流食品加工园区	

序号	位置	名称	级别
15	玉林市	北流市龙翔农贸市场	市级
16		北流水产品批发市场	市级

序号	位置	名称
17	玉林市	容县林下种植示范区
18		北流林业生态特色产业示范区

序号	位置	名称
19	玉林市	容州镇北村的紫嫣香草庄园
20		广西铜石岭历史文化生态旅游度假区
21		北流绿满地提子基地

优先发展区

范围 容县的部分地区

主要发展 优质粮食产业、标准化蔬菜产业、特色水果产业。推广应用“猪+沼+果+鱼”模式、“林下种养”模式。重点推广秸秆-食用菌生产-菌棒还田、秸秆-有机肥-还田、秸秆-沼气-沼肥还田、秸秆造纸。水稻主产区开展废渣还田和测土配方、深耕作层等措施，注重用碱性土壤改良酸化土壤，用酸性土壤改良石灰性土壤。水果主产区开展测土配方、水肥一体和沼渣沼液还田、间套种增肥等措施，注重用碱性土壤改良酸化严重土壤。

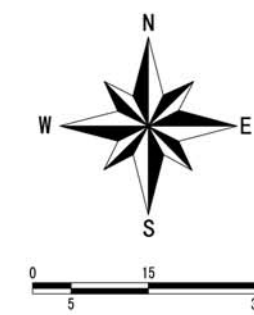
适度发展区

范围 北流市的部分地区

主要发展 优质粮食产业、标准化蔬菜产业、优势水产品产业。推广应用“粮-稻-薯”间套种促增收模式及配套技术、小流域生态治理模式。重点推广秸秆-食用菌生产-菌棒还田、秸秆-有机肥-还田、秸秆-沼气-沼肥还田、秸秆造纸。实施水生植物净化、生物浮床净化和藻类控制措施，推广微生物降解技术，实现水产健康养殖。开展废渣还田和测土配方、深耕作层等措施，注重用碱性土壤改良酸化土壤，用酸性土壤改良石灰性土壤。

图21：广西西江水系“一干七支”沿岸生态农业产业带建设规划（2016-2030年）

绣江沿岸空间管制图



图例

- 禁垦区
- 禁养区
- 限养区
- 重点规划区域

公开方式：公开

抄送：自治区党委各部门，广西军区，武警广西总队，各人民团体。
自治区人大常委会办公厅，自治区政协办公厅，自治区高级法院，
自治区检察院。
各民主党派广西区委会，自治区工商联。

广西壮族自治区人民政府办公厅

2017年1月6日印发

